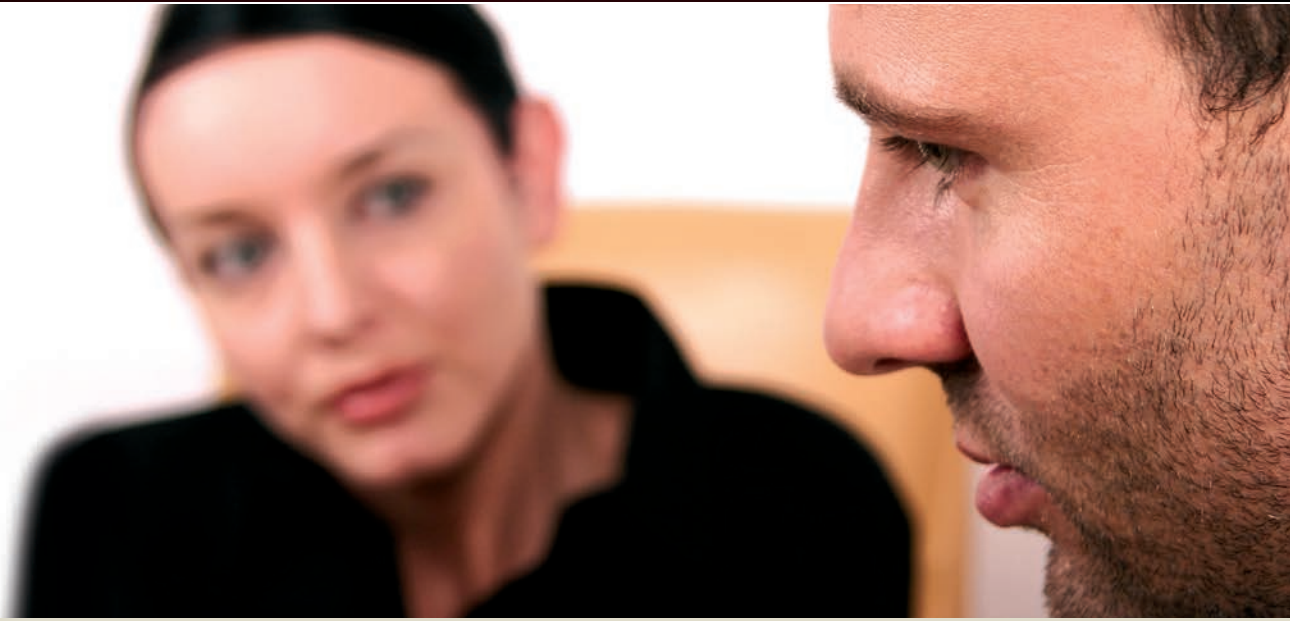


Pflege und Betreuung für Menschen mit
chronisch psychischen Erkrankungen
und seelischen Behinderungen



Krankenheim
Eichborndamm

pro  *seniore*



Mehr Lebensraum

Im Norden Berlins, im Bezirk Reinickendorf, in einem Wohngebiet mit viel Grün liegt unser Krankenhaus Eichborndamm. Sowohl Geschäfte des täglichen Bedarfs als auch die Bushaltestelle sind zu Fuß bequem zu erreichen.

Der Innenbereich unseres im Jahr 2010 komplett renovierten Krankenhauses ist hell und freundlich gestaltet. Der **lichtdurchflutete Eingangsbereich** mit angrenzendem Aufenthaltsraum ist

ein beliebter Treffpunkt. Die **großzügige Gartenanlage** mit Grillplatz, Ruhezone und einem Hochbeet mit Kräutergarten lädt zum gemütlichen Verweilen an der frischen Luft ein.

Im eigenen Zimmer kann sich jeder Bewohner mit seinen Möbeln und Erinnerungstücken eine ganz **persönliche und gemütliche Atmosphäre** schaffen.

Mehr Individualität

Das Krankenhaus Eichborndamm bietet in mehreren Wohngruppen eine vollstationäre Betreuung für Menschen mit chronisch psychischen Erkrankungen oder seelischen Behinderungen an, die der körperlichen oder psycho-sozialen Pflege bedürfen. Die Dauer des Aufenthalts richtet sich nach der individuellen Entwicklung in der schützenden Umgebung.

Wir sind spezialisiert auf die Betreuung und Pflege von Menschen mit

- psychischen Erkrankungen mit Doppel-
diagnosen
- chronisch verlaufenden Psychosen
- Schizophrenien
- Depressionen und Angststörungen

Mehr erreichen

Unsere Arbeit ist daraufhin ausgerichtet, die überwiegend noch jüngeren Menschen in ihrer Persönlichkeit und ihrem Selbstbewusstsein zu stärken. Das Leben und der Alltag bei uns sind für viele Bewohner eine gute Vorbereitung auf ein eigenständiges Leben außerhalb des beschützenden Rahmens des Krankenhauses. Hier heißt es: Raum für neue Lebensperspektiven schaffen und Lebensfreude neu entdecken!

Gemeinsame Ziele sind unter anderem:

- Wiedererlangung lebenspraktischer Fähigkeiten
- Förderung sozialer Kompetenzen
- Stabilisierung des Gesundheitszustandes
- Hilfe in Konfliktsituationen und Krisenintervention
- Verbesserung der Medikamenten-compliance

Bausteine therapeutischer Arbeit sind:

- klare Tagesstrukturierung und Orientierung
- individuelle Bezugspflege
- Entspannungs- und Gesprächstherapie
- Physio-, Ergo-, Musik- und Kunsttherapie
- psychologische Betreuung
- verschiedene Freizeitaktivitäten
- Unterstützung bei beruflicher Wiedereingliederung



Mehr Kompetenz

Wir sind Mitglied des „**Berliner Projekts**“ sowie im Gemeindepsychiatrischen Verbund Reinickendorf und bieten eine ganzheitliche Betreuung und Pflege von chronisch psychisch kranken Menschen. Hier arbeiten fest angestellte Psychologen, Physiotherapeuten, Sozialarbeiter und Ergotherapeuten sowie Ärzte mit Kooperationsverträgen. Die Bewohner kennen „ihre“ Ärzte und Therapeuten und haben so ihre bekannten Partner an ihrer Seite.

Andererseits kennen auch die Ärzte „ihre“ Bewohner und können Veränderungen schnell erkennen und entsprechend reagieren. Somit können Krankenhausaufenthalte vermieden werden. Zudem werden unsere Bewohner von einem Team **langjährig erfahrener Betreuungs- und Pflegekräfte** begleitet.

Neben Fachkompetenz zeichnen sich unsere Mitarbeiter durch persönliche Hinwendung, Empathie und ein hohes Maß an Engagement aus. Sie nehmen regelmäßig an Fortbildungen und Supervisionen teil.

Wir kooperieren mit der Psychiatrischen Institutsambulanz des Vivantes Humboldt-Klinikums. Erfolgreiche Arbeit – Hand in Hand!

Gut zu wissen:

Wir sind persönlich, telefonisch oder per Email zu erreichen und informieren Sie gerne.

Pro Senioren – Mehr Leistung im Überblick

- 156 Pflegeplätze in fünf Wohnbereichen, davon 76 Plätze für chronisch psychisch kranke Menschen
- große, komfortable Doppel- oder Einzelzimmer mit Duschbad und WC
- im Stadtteil Reinickendorf, in einem Wohngebiet, gelegen
- Einrichtungen des täglichen Bedarfs in der Nähe
- Bushaltestelle direkt vor dem Haus
- großzügiger Garten
- Friseursalon im Haus
- Speiseraum mit Terrasse
- freundlich gestaltete Aufenthalts- und Gemeinschaftsräume
- modern ausgestattete Funktionsräume, z.B. Gymnastikraum, Kreativwerkstatt, Wohlfühlraum, Therapieküche, Computerraum
- individuell abgestimmte Therapieangebote
- Tagesstrukturierung, Training von Alltagsfähigkeiten
- multiprofessionelles Betreuungsteam
- Ergo-, Physio-, Psycho-, Kunst- und Musiktherapie im Haus
- eigener Sozialdienst
- zahlreiche gestalterische, kulturelle und bewegungsorientierte Gruppenangebote und Freizeitaktivitäten
- Ausflüge und Tagesfahrten

Pro Seniore Krankenhaus Eichborndamm
Eichborndamm 176 · D-13403 Berlin
Telefon +49 30 40801-0 · Fax +49 30 40801-3099
berlin.eichborndamm@pro-seniore.com · www.pro-seniore.de
Info-Hotline 01801 848586
(3,9 ct/min a.d.dt. Festnetz, Mobilfunk max. 42 ct/min)